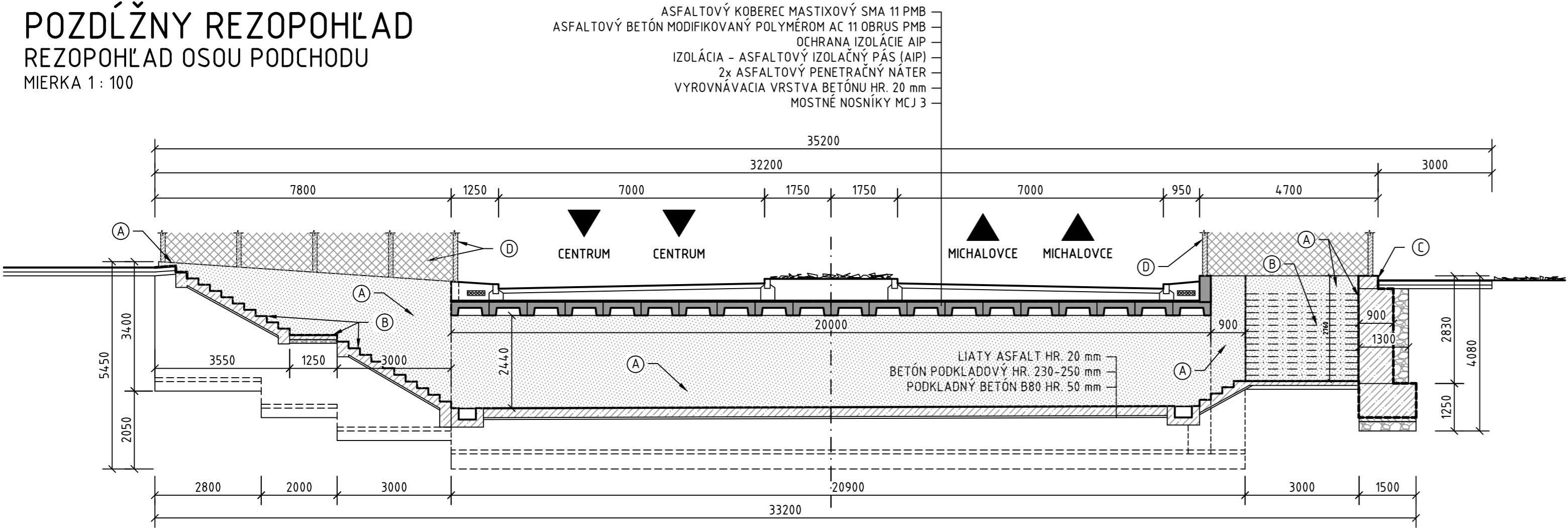
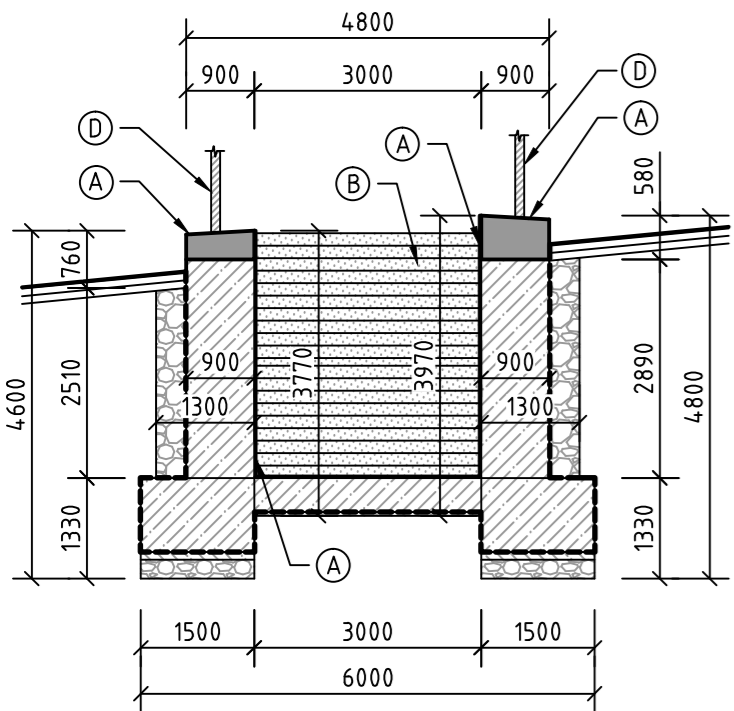


POZDÍŽNY REZOPOHĽAD
REZOPOHĽAD OSOU PODCHODU
MIERKA 1 : 100



PRIEČNY POHĽAD
POHĽAD NA VSTUP VĽAVO
MIERKA 1 : 100



POPIS POVRCHOV:

PÔVODNÁ BETÓNOVÁ PLOCHA OČISTENÁ OD PÔVODNEJ POVRCHOVEJ ÚPRAVY
VYROVNÁVACIA MALTA PRE VEĽKÉ VYSPRÁVKY
A SANAČNÁ MALTA PRE VĽHKÉ MURIVÁ
POVRCHOVÁ ÚPRAVA BETÓNU VYTVÁRAJÚCA ZJEDNOCUJÚCU PLOCHU

NÁŠLAPNÁ VRSTVA SCHODISKA - NÁSTUPNICA
KAMENNÝ OBKLAD - ŽULOVÁ DOSKA HR. 20 mm
B POVRCHOVÁ ÚPRAVA - PROTIŠMYKOVÁ
LEPENÁ NA OČISTENÝ BETÓNOVÝ PODKLAD VHODNÝM STAVEBNÝM LEPIDLOM
LEPIACA VRSTVA MUSÍ BYŤ ODOLNÁ VOČI MRAZOM A VODE

PÔVODNÁ BETÓNOVÁ PLOCHA OČISTENÁ OD PÔVODNEJ POVRCHOVEJ ÚPRAVY
VYROVNÁVACIA MALTA PRE VEĽKÉ VYSPRÁVKY
C SANAČNÁ MALTA PRE VĽHKÉ MURIVÁ
POVRCHOVÁ ÚPRAVA BETÓNU VYTVÁRAJÚCA ZJEDNOCUJÚCU PLOCHU

POVRCHOVÁ ÚPRAVA OCEĽOVÝCH KONŠTRUKCIÍ - POZINK
ŽIAROVÉ ZINKOVANIE (Žz)
D STUPEŇ PRÍPRAVY POVRCHOV Sa 2½
V MIESTE ZVARU POUŽIŤ ZINKOVÚ FARBU

POZNÁMKA:

POŽIADAVKY NA FINÁLNU POVRCHOVÚ ÚPRAVU - SEKUNDÁRNU OCHRANU BETÓNOVÝCH POVRCHOV.

SEKUNDÁRNA OCHRANA BETÓNOVÝCH A ŽELEZOBETÓNOVÝCH KONŠTRUKCIÍ MUSÍ OKREM ESTETICKEJ A ZJEDNOCUJÚCEJ FUNKCIE PLNIŤ SÚČASNE I OCHRANNÚ FUNKCIU:
- PROTI ATMOSFERICKÝM VPLYVOM (PROTI PRIENIKU KVAPALÍN A PLYNOV DO KONŠTRUKCIE),
- BRÁNIŤ PRIENIKU H2O DO KONŠTRUKCIE,
- BRÁNIŤ PRIENIKU CO2 DO KONŠTRUKCIE (SdCO2 > 50 M),
- ZABEZPEČOVAŤ OCHRANU POVRCHU PRED VNIKANÍM ROZTOKOV ROZMRAZOVACÍCH SOLÍ
NAJMĀ CHLORIDOVÝCH IÓNOV.

PRI VÝBERE MATERIÁLOV A TECHNOLOGIÍ SÚ UPREDNOSTNENÉ MATERIÁLY DEKLAROVANÉ AKO DIFÚZIOTVORENÉ T.J., KEĎ PRI POŽADOVANEJ NANESENEJ HRÚBKKE SUCHÉHO FILMU ZABEZPEČUJÚ EKVIVALENTNÚ HRÚBKU VZDUCHOVEJ VRSTVY VOČI PRIENIKU VODNÝCH PÁR SdH2O 4 m.
VZHLADOM KU POUŽITÝM MATERIÁLOM A NANESENÝM HRÚBKAM SEKUNDÁRNA OCHRANA DO HRÚBKY 2 mm NENAHRÁDZA FUNKCIU PRIMÁRNEJ OCHRANY POŽADOVANEJ KRYCEJ VRSTVY BETÓNU NAD VÝSTUŽOU. PRI CELOPLOŠNEJ SANÁCII KONŠTRUKCIE S VÝSKYTOM NEDOSTATOČNEJ HRÚBKY NORMATÍVNE PREDPÍSANEJ KRYCEJ VRSTVY BETÓNU NAD VÝSTUŽOU SA MÔŽU S OHĽADOM NA POŽIADAVKU OCHRANY VOČI KARBONATIZÁCII POUŽIŤ TRVALOELASTICKÉ POLYMÉRCEMENTOVÉ ZMESI S HRÚBKOU SUCHÉHO FILMU 2 MM, KTORÉ PRI DANEJ HRÚBKKE ZABEZPEČUJÚ EKVIVALENTNÚ HRÚBKU VZDUCHOVEJ VRSTVY VOČI PRIENIKU CO2 > 500 m
PRÍSLUŠNÁ SEKUNDÁRNA OCHRANA MUSÍ TAKTIEŽ SPĽŇAŤ PODMIENKY PODĽA 3.3. A 3.4 TP 026..

VYPRACOVAL: ING. V. TÓTH	HL. INŽ. PROJEKTU: ING. V. TÓTH	ZHOTOVITEL: TUNROAD ENGINEERING Somolického 1/B, 811 06 Bratislava I. Telefon:+421 2 59 308 261 Fax:+421 2 59 308 260 E-mail: info@tunroad.sk	
ZOD. PROJEKTANT: ING. V. TÓTH	TECH. KONTROLA: ING. K. KUNDRÁT, CSc.		
OBJEDNÁVATEL: Mesto Košice, Trieda SNP 48/A Košice, 040 11			
KRAJ: Košický samosprávny kraj	OKRES: KOŠICE		
STAVBA: PODCHOD TRIEDA ARM. GEN. L. SVOBODU - ADLEROVA, KOŠICE - REKONŠTRUKCIA		ČÍSLO ZÁKAZKY:	TP-2020/013/01
		STUPEŇ:	DSPRS
		DÁTUM:	05/2020
ČASŤ STAVBY: PODCHOD ADLEROVA		FORMÁT:	3xA4
		MIERKA:	1:100
PRÍLOHA: POVRCHOVÉ ÚPRAVY		ČÍSLO PRÍLOHY:	SÚPRAVA: 08